

Bezirk Schlatt-Haslen

Inventar der schützenswerten Naturobjekte

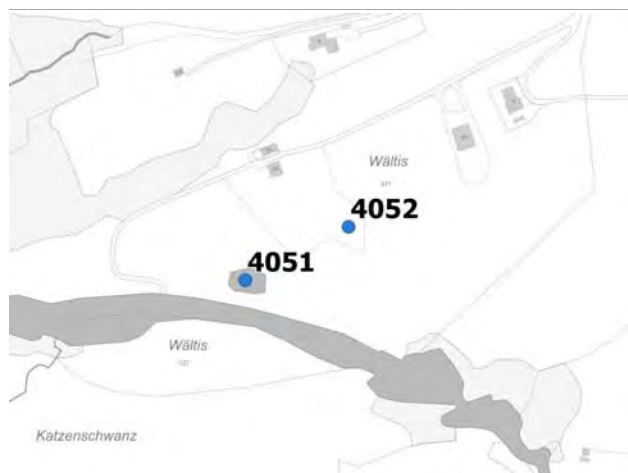
Bezirk Schlatt-Haslen ObjektNr 4051

Ortsbezeichnung Wältis ParzNr 477

Koordinaten 2746712,1246020

- Einzelbaum
 Baumgruppe
 Hecke / Feldgehölz
 weitere: Weiher

Beschreibung
 Kleines Gewässer in Geländemulde ca. 25m lang und 15m breit, Ufer bewachsen mit Weiden- und Erlengehölzen, Krautsaum/ Hochstaudenflur wenig ausgeprägt, Wasseroberfläche grösstenteils mit Wasserlinsen bedeckt. Umgebung: Naturwiese, Sitter mit Uferbestockung in der Nähe.



Schutzwürdigkeit:

- Landschaftsprägung
 Biodiversität
 Vernetzung
 kulturhistorisch
 weitere:

Bewertung:

Landschaftsprägung
 Biodiversität
 Vernetzung
 kulturelle, historische Bedeutung



Schutzziele und Schutzmassnahmen
 Erhalt als landschaftsprägendes Element, zur Vernetzung sowie als Lebensraum für Flora und Fauna. Rückschnitt der schnellwachsenden Gehölze alle 5-10 Jahre, um Beschattung der Wasseroberfläche zu reduzieren.

Bemerkungen
 Lebensraum für Amphibien, Libellen (u.a. Grosse Königslibelle). Verbreiterung des Krautsaums empfohlen.



Datum:
 Begehung
 Bearbeitungsstand

Bezirk Schlatt-Haslen

Inventar der schützenswerten Naturobjekte

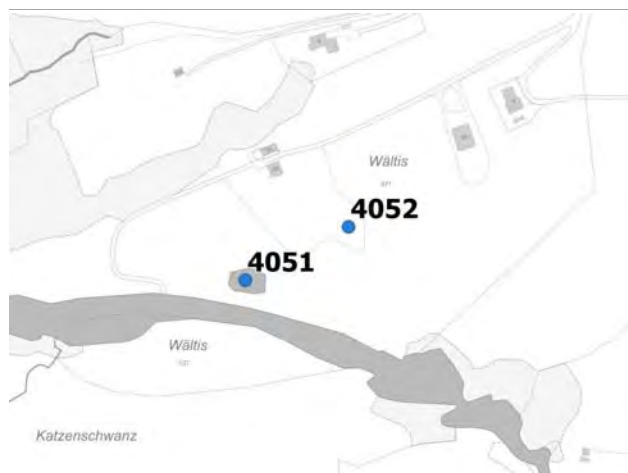
Bezirk Schlatt-Haslen ObjektNr 4052

Ortsbezeichnung Wältis ParzNr 477

Koordinaten 2746791,246045

- Einzelbaum
 Baumgruppe
 Hecke / Feldgehölz
 weitere: Weiher

Beschreibung
 Kleines Gewässer in Geländemulde, ca. 27m lang und 15m breit, Ufer bewachsen mit Weiden und Erlen, Krautsaum/ Hochstaudenflur wenig ausgeprägt, Wasseroberfläche mit Wasserlinsen bedeckt. Umgebung: Naturwiese, mehrere Hochstammobstbäume, Sitter.



Schutzwürdigkeit:

- Landschaftsprägung
 Biodiversität
 Vernetzung
 kulturhistorisch
 weitere:

Bewertung:

Landschaftsprägung
 Biodiversität
 Vernetzung
 kulturelle, historische Bedeutung

Schutzziele und Schutzmassnahmen
 Erhalt als landschaftsprägendes Element und zur Vernetzung sowie als Lebensraum für Flora und Fauna. Verbreiterung des Krautsaums sinnvoll. Rückschnitt der schnellwachsenden Gehölzarten alle 5-10 Jahre.

Bemerkungen
 Lebensraum für Amphibien und Libellen (u.a. Anax imperator). Verbreiterung des Krautsaums empfohlen.

Datum:
 Begehung
 Bearbeitungsstand



Bezirk Schlatt-Haslen

Inventar der schützenswerten Naturobjekte

Bezirk Schlatt-Haslen ObjektNr **4101**

Ortsbezeichnung Hinterhaslen, Lochmüli ParzNr 51

Koordinaten 2746326,1249919-2746337,1249785

- Einzelbaum
 Baumgruppe
 Hecke / Feldgehölz
 weitere:

Beschreibung
 Strauchhecke (Lebhag), 138m lang in Hanglange, v.a. bestehend aus Hasel, dazw. 3 Einzelbäume: Kirsche, Bergahorn und Fichte. Krautsaum fehlt, Hecke grenzt an Naturwiese u. Wald. Arten u.a.: Wildrosen, Weissdorn, Schlehe, Holunder, Schneeball, Vogelbeere, Heckenkirsche, Esche, Birke.



Schutzwürdigkeit:

- Landschaftsprägung
 Biodiversität
 Vernetzung
 kulturhistorisch
 weitere:

Bewertung:

Landschaftsprägung
 Biodiversität
 Vernetzung
 kulturelle, historische Bedeutung



Schutzziele und Schutzmassnahmen
 Erhalt als landschaftsprägendes Element und zur Vernetzung. Förderung der dornentragenden Gehölze durch selektiven Schnitt, was eine Aufwertung der Hecke als Lebensraum bedeutet.

Bemerkungen
 Die Schaffung eines Krautsaums erhöht den ökologischen Wert der Hecke.



Datum:

Begehung

Bearbeitungsstand

Bezirk Schlatt-Haslen

Inventar der schützenswerten Naturobjekte

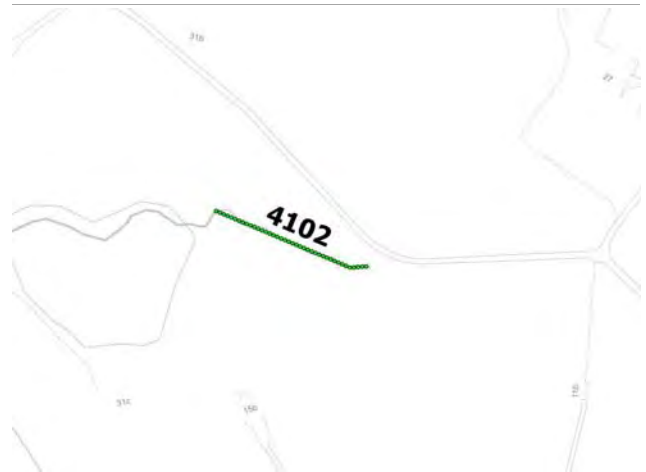
Bezirk Schlatt-Haslen ObjektNr 4102

Ortsbezeichnung Hinterhaslen, Unterer Boden ParzNr 2,5

Koordinaten 2745503,1249555-2745583,1249526

- Einzelbaum
 Baumgruppe
 Hecke / Feldgehölz
 weitere:

Beschreibung 87m lange Baumhecke entlang kleinem Bach (Ufergehölz), v.a. Eschen (auf den Stock gesetzt) und wenig Bergahorn und Gem. Schneeball. Lücken zwischen den Gehölzen. Umgebung: kleiner Wald, Naturwiese. Krautsaum fehlt.



Schutzwürdigkeit:

- Landschaftsprägung
 Biodiversität
 Vernetzung
 kulturhistorisch
 weitere:

Bewertung:

Landschaftsprägung wertvoll
Biodiversität gering
Vernetzung sehr wertvoll
kulturelle, historische Bedeutung gering

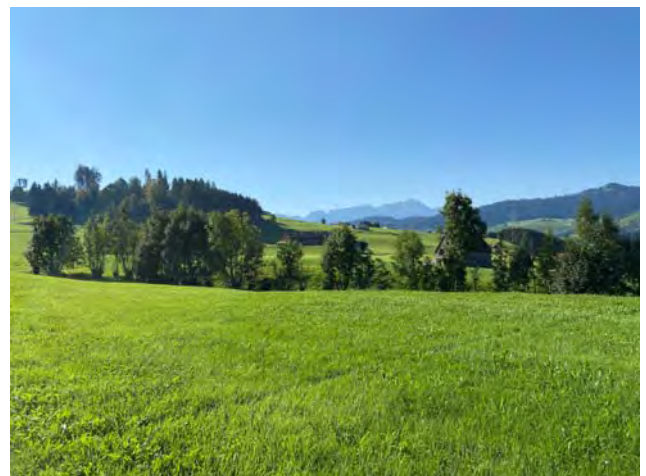
Schutzziele und Schutzmassnahmen Erhalt als landschaftsprägendes Element und als Vernetzungselement zwischen Wasser und Land.

Bemerkungen Die Schaffung eines Krautsaums erhöht den ökologischen Wert der Hecke.

Datum:

Begehung 15.09.2020

Bearbeitungsstand 24.09.2020



Bezirk Schlatt-Haslen

Inventar der schützenswerten Naturobjekte

Bezirk Schlatt-Haslen ObjektNr 4103

Ortsbezeichnung Hnterhaslen, Boden ParzNr 5,6

Koordinaten 2745642,1249412-2745592,1249379

- Einzelbaum
 Baumgruppe
 Hecke / Feldgehölz
 weitere:

Beschreibung 60 m lange, lückige Hochhecke entlang kleinem Bach (Ufergehölz), v.a. aus Eschen bestehend, dazwischen vereinzelt: Fichte, Bergahorn, Weisstanne.



Schutzwürdigkeit:

- Landschaftsprägung
 Biodiversität
 Vernetzung
 kulturhistorisch
 weitere:

Bewertung:

Landschaftsprägung sehr wertvoll
Biodiversität gering
Vernetzung sehr wertvoll
kulturelle, historische Bedeutung gering

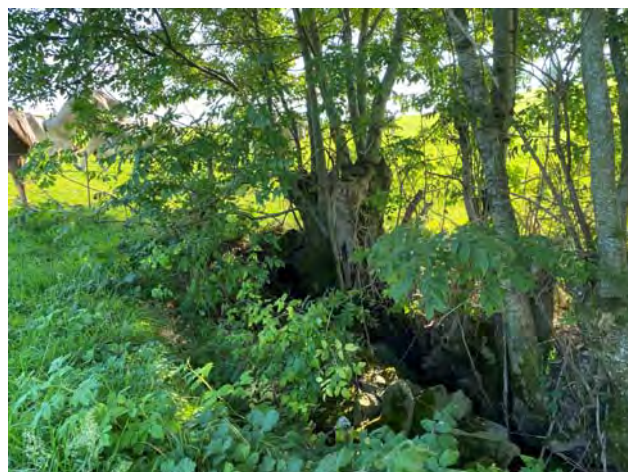
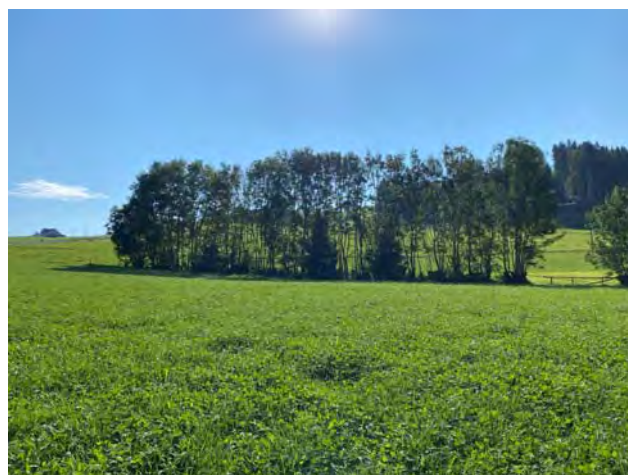
Schutzziele und Schutzmassnahmen Erhalt als landschaftsprägendes Element sowie zur Vernetzung und Beschattung des Gewässers.

Bemerkungen Gemäss akutell gültigem Schutzzonenplan (Angaben Geoportal v. 16.9.20) weist das Heckenelement eine längere Ausdehnung auf. Ca. 20 m Hecke wurden zwischenzeitlich entfernt.

Datum:

Begehung 15.09.2020

Bearbeitungsstand 25.09.2020



Bezirk Schlatt-Haslen

Inventar der schützenswerten Naturobjekte

Bezirk Schlatt-Haslen
 Ortsbezeichnung Haslen, Jünglersweid
 Koordinaten 2745769,1248459-2745381,1248584

ObjektNr **4104**
 ParzNr 25, 27, 28

- Einzelbaum
 Baumgruppe
 Hecke / Feldgehölz
 weitere:

Beschreibung
 Uferbestockung beidseits entlang Haslenbach. Oberer Abschnitt mit Verzweigung in Naturwiese. Mehrheitlich geschlossener Gehölzstreifen, Lücken als Durchgang für Landwirtschaft.
 Arten: u.a. Hasel, Bergahorn, Grauerle, Esche, Holzapfel, Hartriegel, Liguster, Holunder



- Schutzwürdigkeit:**
 Landschaftsprägung
 Biodiversität
 Vernetzung
 kulturhistorisch
 weitere:

Bewertung:
 Landschaftsprägung
 Biodiversität
 Vernetzung
 kulturelle, historische Bedeutung

Schutzziele und Schutzmassnahmen
 Erhalt als landschaftsprägendes Element sowie zur Vernetzung und Beschattung des Gewässers.

Bemerkungen
 Die Schaffung eines Krautsaums erhöht den ökologischen Wert der Hecke. Teile des Objekts haben sich mit Waldfläche überschritten (Angaben Geoportal v. 16.9.20). Die Ausdehnung wurde angepasst.

Datum:
 Begehung
 Bearbeitungsstand



Bezirk Schlatt-Haslen

Inventar der schützenswerten Naturobjekte

Bezirk Schlatt-Haslen ObjektNr **4105**

Ortsbezeichnung Haslen, Semes ParzNr 24,25

Koordinaten 2745845,1248575-2745888,1248604

- Einzelbaum
 Baumgruppe
 Hecke / Feldgehölz
 weitere:

Beschreibung
 U-förmige Haselhecke in Geländesenke. Unten lückig und durchlässig, obere Schichten sehr dicht. Am Rand vereinzelt Liguster, Schlehe, Holunder, Esche, Weissdorn, Gem. Schneeball. Umgeben von Naturwiese. Wald in der Nähe.



Schutzwürdigkeit:

- Landschaftsprägung
 Biodiversität
 Vernetzung
 kulturhistorisch
 weitere:

Bewertung:

Landschaftsprägung
 Biodiversität
 Vernetzung
 kulturelle, historische Bedeutung



Schutzziele und Schutzmassnahmen
 Erhalt als landschaftsprägendes Element sowie zur Vernetzung.

Bemerkungen
 Förderung dornentragender Sträucher empfohlen.



Datum:
 Begehung
 Bearbeitungsstand

Bezirk Schlatt-Haslen

Inventar der schützenswerten Naturobjekte

Bezirk Schlatt-Haslen
 Ortsbezeichnung Haslen, Vorderegg
 Koordinaten 2746326,1246618-2745513,1247994

ObjektNr **4106**
 ParzNr 112, 114, 760

- Einzelbaum
 Baumgruppe
 Hecke / Feldgehölz
 weitere:

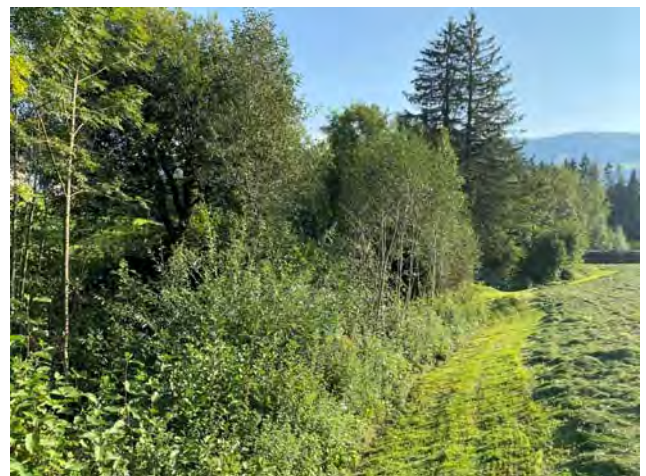
Beschreibung
 Hochhecke entlang nördlicher Bachseite (Ufergehölz), v.a. bestehend aus Grauerle und Weiden. Andere Arten u.a.: Esche, Hasel, Schlehe, Liguster, Rosen, Schneeball, Kirsche, Bergahorn, Holunder, Linde. Unterer Teil an Wald angeschlossen. Angrenzend Natuwiese und Extensivwiese.



- Schutzwürdigkeit:**
 Landschaftsprägung
 Biodiversität
 Vernetzung
 kulturhistorisch
 weitere:

Bewertung:
 Landschaftsprägung
 Biodiversität
 Vernetzung
 kulturelle, historische Bedeutung

Schutzziele und Schutzmassnahmen
 Erhalt des wertvollen Ufergehölzes als Vernetzungselement zwischen Wasser und Land und zur Beschattung des Gewässers.



Bemerkungen
 Artenreichtum kann durch selektive Pflege erhöht werden.



Datum:
 Begehung
 Bearbeitungsstand

Bezirk Schlatt-Haslen

Inventar der schützenswerten Naturobjekte

Bezirk Schlatt-Haslen ObjektNr **4107**

Ortsbezeichnung Enggenhütten, Blatten ParzNr 571, 572, 574

Koordinaten 2745224,1246817-2745094,1246780

- Einzelbaum Hecke / Feldgehölz
- Baumgruppe weitere:

Beschreibung

Lückige Haselhecke (Lebhag) mit Zaun auf Krete. Trennt extensive Weide und Naturwiese. Hasel z.T. auf den Stock gesetzt. Trennt Weide, Naturwiese und Extensivwiese. Arten: Liguster, Hagebutte, Weissdorn, Holunder, Bergahorn, Schwarzdorn.



- Schutzwürdigkeit:**
- Landschaftsprägung kulturhistorisch
- Biodiversität weitere:
- Vernetzung

Bewertung:

Landschaftsprägung

Biodiversität

Vernetzung

kulturelle, historische Bedeutung

Schutzziele und Schutzmassnahmen

Erhalt des Objektes als landschaftsprägendes Element sowie für die Biodiversität und die Vernetzung.

Bemerkungen

Insbesondere die Gehölzgruppen mit dornentragenden Sträuchern sind wertvoll für die Biodiversität.

Datum:

Begehung

Bearbeitungsstand



Bezirk Schlatt-Haslen

Inventar der schützenswerten Naturobjekte

Bezirk Schlatt-Haslen

ObjektNr **4108**

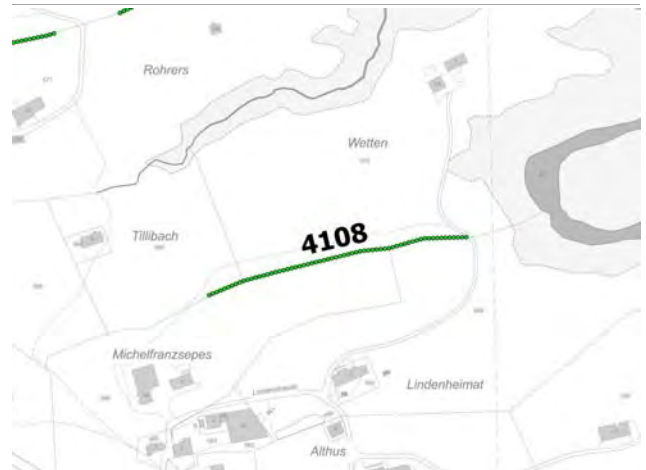
Ortsbezeichnung Enggenhütten

ParzNr 566, 570, 806, 885

Koordinaten 2745278,1246831-2745432,1246870

- Einzelbaum
 Baumgruppe
 Hecke / Feldgehölz
 weitere:

Beschreibung
 Hochhecke mit wertvollen Einzelbäumen (3 Linden, 2 Bergahorn, 1 Stieleiche). Arten: Hasel, Traubenkirsche, Vogelbeere, Holunder, Weissdorn. Östliche Hälfte nur einzeln stehende Haselsträucher. Dient zur Abgrenzung von zwei Weiden. Nördliche Seite steil abfallend.



Schutzwürdigkeit:

- Landschaftsprägung
 Biodiversität
 Vernetzung
 kulturhistorisch
 weitere:

Bewertung:

Landschaftsprägung
 Biodiversität
 Vernetzung
 kulturelle, historische Bedeutung

Schutzziele und Schutzmassnahmen
 Besonders der westliche Teil soll als landschaftsprägendes, ökologisch wertvolles Element und zur Vernetzung erhalten werden.



Bemerkungen
 Viele Tagfalter (u.a. Admiral) an den grossen Weissdornsträuchern.



Datum:

Begehung

Bearbeitungsstand

Bezirk Schlatt-Haslen

Inventar der schützenswerten Naturobjekte

Bezirk Schlatt-Haslen ObjektNr **4109**

Ortsbezeichnung Enggenhütten, Au ParzNr 553, 555

Koordinaten 2745787,1246269-2745960,1246388

- Einzelbaum Hecke / Feldgehölz
- Baumgruppe weitere:

Beschreibung

Hochhecke mit einigen Bäumen beidseits Görtenbach (Ufergehölz). Arten u.a. Grauerle, Weiden, Hasel, Bergahorn, Pfaffenhütchen, Heckenkirsche, Schneeball, Vogelbeere, Esche, Hagebutte. Angrenzend Weide, Naturwiese. Am nordöstlichen Ende reicht die Hecke nahe an den Wald heran.



- Schutzwürdigkeit:**
- Landschaftsprägung kulturhistorisch
- Biodiversität weitere:
- Vernetzung

Bewertung:

Landschaftsprägung

Biodiversität

Vernetzung

kulturelle, historische Bedeutung

Schutzziele und Schutzmassnahmen

Erhalt als ökologisch wertvolles, landschaftsprägendes Element sowie zur Vernetzung und Beschattung des Gewässers.

Bemerkungen

Krautsaum von 2 - 4 m abschnittsweise vorhanden.

Datum:

Begehung

Bearbeitungsstand



Bezirk Schlatt-Haslen

Inventar der schützenswerten Naturobjekte

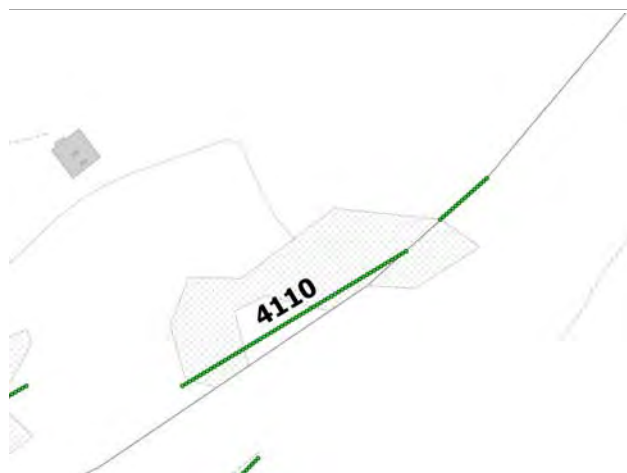
Bezirk Schlatt-Haslen ObjektNr **4110**

Ortsbezeichnung Halten ParzNr 296,297

Koordinaten 274666,1246820-2746693,1246835

- Einzelbaum Hecke / Feldgehölz
 Baumgruppe weitere:

Beschreibung 70 m lange Hochhecke an Hanglage.
Arten: Hasel, Mehlbeere, Weissdorn, Esche, Liguster, Hagebutte.
Angrenzend Dauerwiese. Andere Hecke in der Nähe parallel verlaufend.



Schutzwürdigkeit:

- Landschaftsprägung kulturhistorisch
 Biodiversität weitere:
 Vernetzung

Bewertung:

Landschaftsprägung wertvoll
Biodiversität wertvoll
Vernetzung wertvoll
kulturelle, historische Bedeutung gering

Schutzziele und Schutzmassnahmen Erhalt als ökologisch wertvolles, landschaftsprägendes Element sowie zur Vernetzung.
Das Objekt ist als Waldfläche schon ausreichend geschützt.



Bemerkungen Das bestehende Schutzobjekt "Hecke" ist deckungsgleich mit der Waldfläche (AV Wald); auf eine Aufnahme ins Schutzinventar "Naturobjekte" kann verzichtet werden.



Datum:

Begehung 14.09.2020

Bearbeitungsstand 08.10.2020

Bezirk Schlatt-Haslen

Inventar der schützenswerten Naturobjekte

Bezirk Schlatt-Haslen

ObjektNr **4111**

Ortsbezeichnung Tanne

ParzNr 249, 288, 290,

Koordinaten 746321,246646-746264,246606

- Einzelbaum
 Baumgruppe
- Hecke / Feldgehölz
 weitere:

Beschreibung
Ca. 70 m lange Haselhecke (Lebhag) an Kretenlage, angrenzend an Naturwiese.
Arten: Weissdorn, Liguster, Schlehe, Ulme, Hagebutte.



Schutzwürdigkeit:

- Landschaftsprägung
 Biodiversität
 Vernetzung
- kulturhistorisch
 weitere:

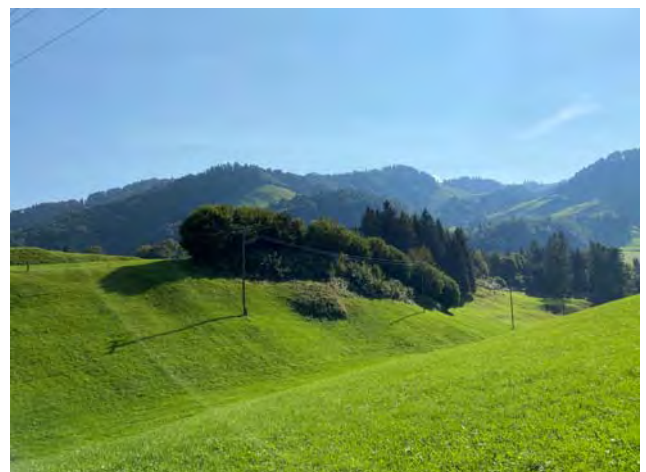
Bewertung:

Landschaftsprägung
Biodiversität
Vernetzung
kulturelle, historische Bedeutung

Schutzziele und Schutzmassnahmen
Erhalt als landschaftsprägendes Element sowie zur Vernetzung.



Bemerkungen
Förderung dornentragender Sträucher empfohlen.



Datum:

Begehung

Bearbeitungsstand

Bezirk Schlatt-Haslen

Inventar der schützenswerten Naturobjekte

Bezirk Schlatt-Haslen

ObjektNr 4112

Ortsbezeichnung Tannen

ParzNr 298, 480

Koordinaten 2746620,1246621-2746692,1246644

Einzelbaum

Hecke / Feldgehölz

Baumgruppe

weitere:

Beschreibung

Uferbestockung beidseits entlang Sägibach zwischen Wald und eingedoltem Abschnitt des Bachs. Arten u.a: Grauerle, Weiden, Hasel, Rote Heckenkirsche, Faulbaum, Pfaffenhütchen, Stieleiche, Fichte, Weisstanne, Bergahorn, Schlehe. Angrenzend Dauerwiese.



Schutzwürdigkeit:

Landschaftsprägung

kulturhistorisch

Biodiversität

weitere:

Vernetzung

Bewertung:

Landschaftsprägung

wertvoll

Biodiversität

wertvoll

Vernetzung

sehr wertvoll

kulturelle, historische
Bedeutung

gering



Schutzziele und
Schutzmassnahmen

Erhalt des wertvollen Ufergehölzes als Vernetzungselement zwischen Wasser und Land und als landschaftsprägendes Element.

Bemerkungen

Artenreichtum kann durch selektive Pflege erhöht werden. Förderung dornentragender Sträucher empfohlen.

Datum:

Begehung

14.09.2020

Bearbeitungsstand

12.10.2020



Bezirk Schlatt-Haslen

Inventar der schützenswerten Naturobjekte

Bezirk Schlatt-Haslen ObjektNr 4212
 Ortsbezeichnung Tannen ParzNr 298, 480
 Koordinaten 2746659,1246625-2746641,1246590

- Einzelbaum
 Baumgruppe
 Hecke / Feldgehölz
 weitere:

Beschreibung
 Niederhecke angrenzend zu Uferbestockung Sägibach. Arten u.a.: Grauerle, Weiden, Hasel, Rote Heckenkirsche, Pfaffenhütchen. Umgeben von Dauerwiese.



- Schutzwürdigkeit:
 Landschaftsprägung
 Biodiversität
 Vernetzung
 kulturhistorisch
 weitere:

Bewertung:
 Landschaftsprägung wertvoll
 Biodiversität wertvoll
 Vernetzung sehr wertvoll
 kulturelle, historische Bedeutung gering

Schutzziele und Schutzmassnahmen
 Erhalt landschaftsprägendes Element und zur Vernetzung.

Bemerkungen
 Artenreichtum kann durch selektive Pflege erhöht werden.

Datum:
 Begehung 14.09.2020
 Bearbeitungsstand 12.10.2020



Bezirk Schlatt-Haslen

Inventar der schützenswerten Naturobjekte

Bezirk Schlatt-Haslen ObjektNr **4113**

Ortsbezeichnung Unterschlatt, Zithus ParzNr 480, 481, 871

Koordinaten 2746839,1246453-2746954,1246553

- Einzelbaum Hecke / Feldgehölz
- Baumgruppe weitere:

Beschreibung 153 m lange Hecke an Kretenlage, angrenzend zu Wald. Umgeben von Dauerwiesen u. Weiden. Arten u.a: Hasel, Esche, Bergahorn, Fichte, Weissdorn, Liguster, Hagebutte, Hagebuche, Wolliger Schneeball.



Schutzwürdigkeit:

- Landschaftsprägung kulturhistorisch
- Biodiversität weitere:
- Vernetzung

Bewertung:

Landschaftsprägung

Biodiversität

Vernetzung

kulturelle, historische Bedeutung

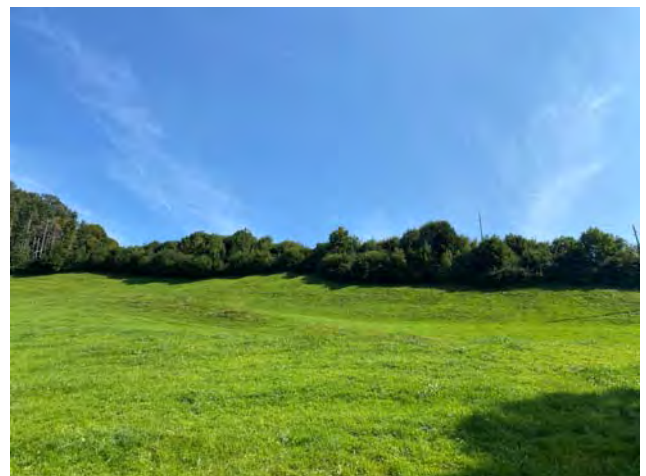
Schutzziele und Schutzmassnahmen Erhalt des Objektes als landschaftsprägendes Element und als Übergangselement zwischen Wald und Naturwiese/Weide.

Bemerkungen Schaffung eines Krautsaums erhöht ökologischen Wert des Objekts. Förderung dornentragender Sträucher empfohlen.

Datum:

Begehung

Bearbeitungsstand



Bezirk Schlatt-Haslen

Inventar der schützenswerten Naturobjekte

Bezirk Schlatt-Haslen
 Ortsbezeichnung Unterschlatt, Schluechters
 Koordinaten 2747487,1246614-2747337,1246529

ObjektNr **4114**
 ParzNr 497, 498, 844, 845

- Einzelbaum
 Baumgruppe
 Hecke / Feldgehölz
 weitere:

Beschreibung
 Ca. 165 m langes Ufergehölz entlang Bach, Abschnitte vorher u. nachher sind eingedolt. Arten u.a: Hasel, Esche, Hagebutte, Bergahorn, Holunder, Bergahorn, Fichte, Mehlsbeere. Umgeben von Dauerwiese und Weide.



- Schutzwürdigkeit:
 Landschaftsprägung
 Biodiversität
 Vernetzung
 kulturhistorisch
 weitere:

Bewertung:
 Landschaftsprägung sehr wertvoll
 Biodiversität wertvoll
 Vernetzung wertvoll
 kulturelle, historische Bedeutung gering

Schutzziele und Schutzmassnahmen
 Erhalt des Objektes als landschaftsprägendes Element und als Übergangselement zwischen Land- und Wasserlebensräumen.

Bemerkungen

Datum:
 Begehung 14.09.2020
 Bearbeitungsstand 12.10.2020



Bezirk Schlatt-Haslen

Inventar der schützenswerten Naturobjekte

Bezirk Schlatt-Haslen

ObjektNr **4115**

Ortsbezeichnung Unterschlatt, Anker

ParzNr 497, 498, 499

Koordinaten 2747374,1246444-2747481,1246532

Einzelbaum

Hecke / Feldgehölz

Baumgruppe

weitere:

Beschreibung

Ca. 130 m lange Hecke an Kretenlage. Oberer Abschnitt lückig. Arten u.a: Hasel, Hagebutte, Schlehe, Weissdorn, Mehlbeere, Holunder, Erle, Hartriegel. Umgeben von Dauerwiese und Weide.



Schutzwürdigkeit:

Landschaftsprägung

kulturhistorisch

Biodiversität

weitere:

Vernetzung

Bewertung:

Landschaftsprägung

sehr wertvoll

Biodiversität

sehr wertvoll

Vernetzung

wertvoll

kulturelle, historische Bedeutung

gering

Schutzziele und Schutzmassnahmen

Erhalt als ökologisch wertvolles, landschaftsprägendes Element sowie zur Vernetzung.



Bemerkungen

Insbesondere die dornentragenden Sträucher sind wertvoll für die Biodiversität.



Datum:

Begehung

14.09.2020

Bearbeitungsstand

12.10.2020

Bezirk Schlatt-Haslen

Inventar der schützenswerten Naturobjekte

Bezirk Schlatt-Haslen

ObjektNr **4116**

Ortsbezeichnung Unterschlatt, Anker

ParzNr 497, 499, 500

Koordinaten 2747567,1246535-2747399,1246375

Einzelbaum

Hecke / Feldgehölz

Baumgruppe

weitere:

Beschreibung

Ufergehölz beidseitig entlang ca. 250 m langem Bachabschnitt. Arten u.a.: Hasel, Hagebutte, Weiden, Hartriegel, Mehlbeere, Weissdorn, Linde, Wolliger Schneeball. Hecke z.T. verbreitert mit Bäumen (Bergahron, Esche, Grauerle). Umgeben von Dauerwiese u. Weide.



Schutzwürdigkeit:

Landschaftsprägung

kulturhistorisch

Biodiversität

weitere:

Vernetzung

Bewertung:

Landschaftsprägung

wertvoll

Biodiversität

wertvoll

Vernetzung

wertvoll

kulturelle, historische Bedeutung

gering



Schutzziele und Schutzmassnahmen

Erhalt des Ufergehölzes als landschaftsprägendes Element und als Vernetzungselement zwischen Wasser und Land.

Bemerkungen

Förderung dornentragender Sträucher empfohlen.

Datum:

Begehung

14.09.2020

Bearbeitungsstand

12.10.2020



Bezirk Schlatt-Haslen

Inventar der schützenswerten Naturobjekte

Bezirk Schlatt-Haslen
 Ortsbezeichnung Schlatt, Sonder
 Koordinaten 2747969,1246771-2747800,1246769

ObjektNr **4117**
 ParzNr 422, 427, 428

- Einzelbaum
 Baumgruppe
 Hecke / Feldgehölz
 weitere:

Beschreibung
 Ca. 190 m lange Haselhecke (Lebhag) zur Trennung von Weide und Dauerwiese. Zwischen den Haselsträuchern sind vereinzelt Eschen vorhanden. Grenzt am einen Ende an ein Waldstück und reicht am anderen Ende nahe an ein zweites Waldstück heran.



Schutzwürdigkeit:

- Landschaftsprägung
 Biodiversität
 Vernetzung
 kulturhistorisch
 weitere:

Bewertung:

Landschaftsprägung
 Biodiversität
 Vernetzung
 kulturelle, historische Bedeutung

Schutzziele und Schutzmassnahmen
 Erhalt als landschaftsprägendes Element mit kultureller Bedeutung und zur Vernetzung.
 Regelmässige Pflege durch abschnittsweise auf den Stock setzen.

Bemerkungen
 Ausdehnung der Hecke hat sich seit der letzten Aufnahme verändert (Angaben Geoportal v. 16.9.20), die Länge des Objekts wurde verkürzt.

Datum:
 Begehung
 Bearbeitungsstand



Bezirk Schlatt-Haslen

Inventar der schützenswerten Naturobjekte

Bezirk Schlatt-Haslen ObjektNr **4118**

Ortsbezeichnung Schlatt, Biseren ParzNr 613,616, 740, 741, 820, 821

Koordinaten 2747902,1247069-2748059,1247021

- Einzelbaum
 Baumgruppe
 Hecke / Feldgehölz
 weitere:

Beschreibung
 Lückige Haselhecke (Lebhag) mit Holzlattenzaun. Zwischen den Haselsträuchern sind vereinzelt Eschen und Liguster. Östlicher Abschnitt grenzt Dauerwiese zu Siedlung ab. Westlicher Abschnitt trennt Dauerwiesen und Weiden, oberhalb befinden sich in der Nähe Nagelfluhrippen. Angrenzend Wald.



- Schutzwürdigkeit:**
- Landschaftsprägung
 Biodiversität
 Vernetzung
 kulturhistorisch
 weitere:

Bewertung:

Landschaftsprägung
 Biodiversität
 Vernetzung
 kulturelle, historische Bedeutung

Schutzziele und Schutzmassnahmen
 Erhalt des Objektes als landschaftsprägendes Element mit kultureller Bedeutung und zur Vernetzung.
 Regelmässige Pflege durch abschnittsweise auf den Stock setzen.

Bemerkungen
 Artenreichtum kann durch Füllung der Lücken mit dornentragenden Sträuchern gefördert werden.

Datum:

Begehung
 Bearbeitungsstand



Bezirk Schlatt-Haslen

Inventar der schützenswerten Naturobjekte

Bezirk Schlatt-Haslen

ObjektNr 4119

Ortsbezeichnung Schlatt, Kochs

ParzNr 460, 461

Koordinaten 2748450,1246816-2748399,1246789

Einzelbaum

Hecke / Feldgehölz

Baumgruppe

weitere:

Beschreibung

Ca. 60 m lange lückige Haselhecke (Lebhag) mit Holzlattenzaun. Zwischen den Haselsträuchern vereinzelt Eschen. Trennt Extensivwiese und Dauerwiese. Oberhalb befindet sich in der Nähe ein Waldstück.



Schutzwürdigkeit:

Landschaftsprägung

kulturhistorisch

Biodiversität

weitere:

Vernetzung

Bewertung:

Landschaftsprägung

wertvoll

Biodiversität

gering

Vernetzung

wertvoll

kulturelle, historische Bedeutung

wertvoll



Schutzziele und Schutzmassnahmen

Erhalt des Objektes als landschaftsprägendes Element mit kultureller Bedeutung und zur Vernetzung. Regelmässige Pflege durch abschnittsweise auf den Stock setzen.

Bemerkungen

Ökologischer Wert kann durch Füllung der Lücken mit dornentragenden Sträuchern gefördert werden.

Datum:

Begehung

14.09.2020

Bearbeitungsstand

12.10.2020



Bezirk Schlatt-Haslen

Inventar der schützenswerten Naturobjekte

Bezirk Schlatt-Haslen ObjektNr **4219**
 Ortsbezeichnung Schlatt, Kochs ParzNr 459, 461

Koordinaten 2748222,1246719-2719347, 1246765

- Einzelbaum Hecke / Feldgehölz
 Baumgruppe weitere:

Beschreibung
 Haselhecke mit einzelnen Eschen und einem Weissdorn als Weideabgrenzung (Lebhag). Mit Holzlattenzaun. Abschnittsweise auf den Stock gesetzt, Lücken vorhanden. Oberhalb extensive Weide, unterhalb Naturwiese.



- Schutzwürdigkeit:**
 Landschaftsprägung kulturhistorisch
 Biodiversität weitere:
 Vernetzung

Bewertung:
 Landschaftsprägung wertvoll
 Biodiversität gering
 Vernetzung wertvoll
 kulturelle, historische Bedeutung wertvoll



Schutzziele und Schutzmassnahmen
 Erhalt als kulturhistorisches und landschaftsprägendes Element in ganzer Ausdehnung.

Bemerkungen
 Aufwertungspotenzial der Hecke vorhanden, insbesondere Schliessung der Lücken durch Pflanzung von dornentragenden Sträuchern zur Förderung der Biodiversität.



Datum:
 Begehung 14.09.2020
 Bearbeitungsstand 12.10.2020

Bezirk Schlatt-Haslen

Inventar der schützenswerten Naturobjekte

Bezirk Schlatt-Haslen ObjektNr **4120**
 Ortsbezeichnung Schlatt, Oberer Zung ParzNr 459, 834, 850
 Koordinaten 2748084,1246464-2748170,1246505

- Einzelbaum
 Baumgruppe
 Hecke / Feldgehölz
 weitere:

Beschreibung
 Haselhecke an Kretenlage als Weideabgrenzung (Lebhag). Arten u.a.: Bergahorn, Esche, Nussbaum, Schlehe, Holunder, Hagebutte. Grenzt an Waldstück. Oberhalb extensive Weide, unterhalb Dauerwiese.



- Schutzwürdigkeit:**
 Landschaftsprägung
 Biodiversität
 Vernetzung
 kulturhistorisch
 weitere:

Bewertung:

Landschaftsprägung	wertvoll
Biodiversität	gering
Vernetzung	wertvoll
kulturelle, historische Bedeutung	wertvoll



Schutzziele und Schutzmassnahmen
 Erhalt als kulturhistorisches und landschaftsprägendes Element sowie zur Vernetzung.

Bemerkungen
 Selektive Förderung der dornentragenden Arten empfohlen.



Datum:
 Begehung 14.09.2020
 Bearbeitungsstand 12.10.2020

Bezirk Schlatt-Haslen

Inventar der schützenswerten Naturobjekte

Bezirk Schlatt-Haslen ObjektNr **4121**
 Ortsbezeichnung Unterschlatt, Anker ParzNr 514, 515, 775, 815, 842, 873, 827

Koordinaten 2747229,124357-274718,1246279

- Einzelbaum Hecke / Feldgehölz
 Baumgruppe weitere:

Beschreibung
 Artenreiche Hecke auf Krete, mit kleinem Waldstück verbunden. Arten u.a: Mehlbeere, Schlehe, Weissdorn, Liguster, Hasel, Esche, Kreuzdorn. Mittlerer Abschnitt sehr lückig. Krautsaum vorhanden. Hecke grenzt an Weide und Extensivwiese.



Schutzwürdigkeit:

- Landschaftsprägung kulturhistorisch
 Biodiversität weitere:
 Vernetzung

Bewertung:

Landschaftsprägung
 Biodiversität
 Vernetzung
 kulturelle, historische Bedeutung



Schutzziele und Schutzmassnahmen
 Erhalt als ökologisch wertvolles, landschaftsprägendes Element mit kultureller Bedeutung sowie zur Vernetzung.

Bemerkungen
 Insbesondere die Gehölzgruppen mit dornentragenden Sträuchern sind wertvoll für die Biodiversität.



Datum:

Begehung
 Bearbeitungsstand

Bezirk Schlatt-Haslen

Inventar der schützenswerten Naturobjekte

Bezirk Schlatt-Haslen ObjektNr 4222

Ortsbezeichnung Unterschlatt, Anker ParzNr 515

Koordinaten 2747150,1246312-2747119,1246280

- Einzelbaum
 Baumgruppe
 Hecke / Feldgehölz
 weitere:

Beschreibung
 Artenreiche Hecke auf Krete, mit kleinem Waldstück verbunden. Dazwischen Nagelfluhrippen erkennbar. Arten u.a: Mehlbeere, Schlehe, Weissdorn, Liguster, Berberitze, Hagebutte, Faulbaum, Hasel, Esche, Kreuzdorn, Bergahorn. Umgeben von Weide. Krautsaum vorhanden.



- Schutzwürdigkeit:**
- Landschaftsprägung
 Biodiversität
 Vernetzung
 kulturhistorisch
 weitere:

- Bewertung:**
- Landschaftsprägung
 Biodiversität
 Vernetzung
 kulturelle, historische Bedeutung

Schutzziele und Schutzmassnahmen
 Erhalt als ökologisch wertvolles, landschaftsprägendes Element mit kultureller Bedeutung sowie zur Vernetzung.



Bemerkungen
 Insbesondere die dornentragenden Sträucher sind wertvoll für die Biodiversität.



Datum:
 Begehung
 Bearbeitungsstand

Bezirk Schlatt-Haslen

Inventar der schützenswerten Naturobjekte

Bezirk Schlatt-Haslen ObjektNr 4122

Ortsbezeichnung Gehrenberg ParzNr 296

Koordinaten 2749252,1247684-2749295,1247666

- Einzelbaum
 Baumgruppe
 Hecke / Feldgehölz
 weitere:

Beschreibung
 An Waldstück grenzende Hecke bestehend aus u.a: Weissdorn, Hagebutte, Esche, Stechpalme, Spitzahorn, Fichte, Vogelbeere. Hecke im unteren Bereich verbreitert mit Fichte, Esche und Hasel und mit Krautsaum. Oberhalb Extensivwiese, unterhalb Dauerwiese und Streuwiese.



Schutzwürdigkeit:

- Landschaftsprägung
 Biodiversität
 Vernetzung
 kulturhistorisch
 weitere:

Bewertung:

Landschaftsprägung
 Biodiversität
 Vernetzung
 kulturelle, historische Bedeutung

Schutzziele und Schutzmassnahmen
 Erhalt als ökologisch wertvolles, landschaftsprägendes Element mit kultureller Bedeutung sowie zur Vernetzung.



Bemerkungen
 Rückschnitt der sich ausdehnenden Brombeere empfohlen. Naturschutzzone in der Nähe.



Datum:

Begehung

Bearbeitungsstand

Bezirk Schlatt-Haslen

Inventar der schützenswerten Naturobjekte

Bezirk Schlatt-Haslen ObjektNr 4123

Ortsbezeichnung Sonder ParzNr 383

Koordinaten 2749374,1247681-2749452,1247675

- Einzelbaum
 Baumgruppe
 Hecke / Feldgehölz
 weitere:

Beschreibung
Lückige Baumhecke bestehend aus Hagebuche, Birke, Hasel, Esche und Spitzahorn. Mittlerer Abschnitt mit niederwüchsigem Wacholder. Westliches Ende mit Waldstück verbunden. Oberhalb extensive Weide, unterhalb Dauerwiese.



Schutzwürdigkeit:

- Landschaftsprägung
 Biodiversität
 Vernetzung
 kulturhistorisch
 weitere:

Bewertung:

Landschaftsprägung wertvoll
Biodiversität gering
Vernetzung sehr wertvoll
kulturelle, historische Bedeutung gering

Schutzziele und Schutzmassnahmen
Erhalt als landschaftsprägendes Element und zur Vernetzung.

Bemerkungen
Nahegelegene Natuschutzzone im Südwesten.

Datum:

Begehung 14.09.2020

Bearbeitungsstand 12.10.2020



Bezirk Schlatt-Haslen

Inventar der schützenswerten Naturobjekte

Bezirk Schlatt-Haslen ObjektNr **4124**
 Ortsbezeichnung Bärenhalde ParzNr 435, 855

Koordinaten 747868,246990-747873,247014

- Einzelbaum
 Baumgruppe
 Hecke / Feldgehölz
 weitere:

Beschreibung
 Artenreiches, lineares Feldgehölz in flächiger Ausprägung im Übergang zw. Siedlung und Landwirtschaftsgebiet. Oberhalb Naturwiese, unterhalb Siedlung / Strasse. Arten: Weissdorn, Feldahorn, Weiden, Hagebuche, Kornelkirsche.



Schutzwürdigkeit:

- Landschaftsprägung
 Biodiversität
 Vernetzung
 kulturhistorisch
 weitere:

Bewertung:

Landschaftsprägung
 Biodiversität
 Vernetzung
 kulturelle, historische Bedeutung

Schutzziele und Schutzmassnahmen
 Erhalt des Objektes als landschaftsprägendes Element sowie für die Biodiversität und die Vernetzung.

Bemerkungen
 Das Objekt befindet sich teilweise in Bauzone und soll gemäss Beurteilung des Bezirksrats aus dem Inventar entlassen werden.

Datum:
 Begehung
 Bearbeitungsstand



Bezirk Schlatt-Haslen

Inventar der schützenswerten Naturobjekte

Bezirk Schlatt-Haslen ObjektNr **4206**

Ortsbezeichnung Haslen, Vorderegg ParzNr 174

Koordinaten 2745545,1248007-2745518,1247994

- Einzelbaum
 Baumgruppe
 Hecke / Feldgehölz
 weitere:

Beschreibung
 Uferbestockung entlang südlicher Seite eines kleinen Baches. Besteht v.a. aus Grauerle, Weiden und Hasel. Weitere Arten: Esche, Vogelkirsche, Bergahorn, Holunder. Angrenzend Dauerwiese und ein kleiner Teil Extensivwiese. Unteres Ende an Wald angeschlossen. Abschnittsweise lückig.



Schutzwürdigkeit:

- Landschaftsprägung
 Biodiversität
 Vernetzung
 kulturhistorisch
 weitere:

Bewertung:

Landschaftsprägung
 Biodiversität
 Vernetzung
 kulturelle, historische Bedeutung

Schutzziele und Schutzmassnahmen
 Erhalt des wertvollen, landschaftsprägenden Ufergehölzes als Vernetzungselement zwischen Wasser und Land.



Bemerkungen
 Artenreichtum kann durch selektive Pflege erhöht werden.



Datum:

Begehung

Bearbeitungsstand

Bezirk Schlatt-Haslen

Inventar der schützenswerten Naturobjekte

Bezirk Schlatt-Haslen

ObjektNr 4207

Ortsbezeichnung Enggenhütten, Blatten

ParzNr 571, 572

Koordinaten 2745278,1246833-2745432,124687

Einzelbaum

Hecke / Feldgehölz

Baumgruppe

weitere:

Beschreibung

Haselhecke an Kretenlage. Westlicher Abschnitt niederwüchsig und lückig, gegen Osten dichter und höher werdend mit anschliessendem Übergang zu Wald. Arten: Weissdorn, Rote Heckenkirsche, Liguster, Hagebutte, Kreuzdorn. Auf beiden Seiten Dauerweise.



Schutzwürdigkeit:

Landschaftsprägung

kulturhistorisch

Biodiversität

weitere:

Vernetzung

Bewertung:

Landschaftsprägung

wertvoll

Biodiversität

wertvoll

Vernetzung

sehr wertvoll

kulturelle, historische Bedeutung

gering



Schutzziele und Schutzmassnahmen

Erhalt des Objekts als landschaftsprägendes Element sowie für die Biodiversität und Vernetzung.

Bemerkungen

Insbesondere die dornentragenden Gehölze sind wertvoll für die Biodiversität und können durch einen selektiven Schnitt der schnellwachsenden Gehölze gefördert werden.

Datum:

Begehung

15.09.2020

Bearbeitungsstand

15.10.2020



Bezirk Schlatt-Haslen

Inventar der schützenswerten Naturobjekte

Bezirk Schlatt-Haslen ObjektNr 4211

Ortsbezeichnung Obere Halten ParzNr 296

Koordinaten 2746673,1246795-2746520,246766

- Einzelbaum
 Baumgruppe
- Hecke / Feldgehölz
 weitere:

Beschreibung
Feldgehölz auf Geländeerhebung umgeben von extensiver Weide und Dauerwiese. Arten: Fichte, Lärche, Rotbuche, Hasel, Holunder, Weissdorn, Berbeitze.

Schutzwürdigkeit:

- Landschaftsprägung
 Biodiversität
 Vernetzung
- kulturhistorisch
 weitere:

Bewertung:

Landschaftsprägung wertvoll
Biodiversität gering
Vernetzung wertvoll
kulturelle, historische Bedeutung gering

Schutzziele und Schutzmassnahmen
Erhalt des Objekts als landschaftsprägendes Element sowie für die Vernetzung.

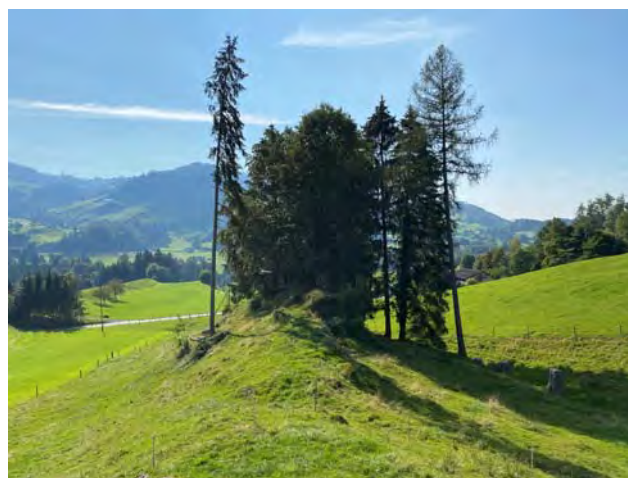
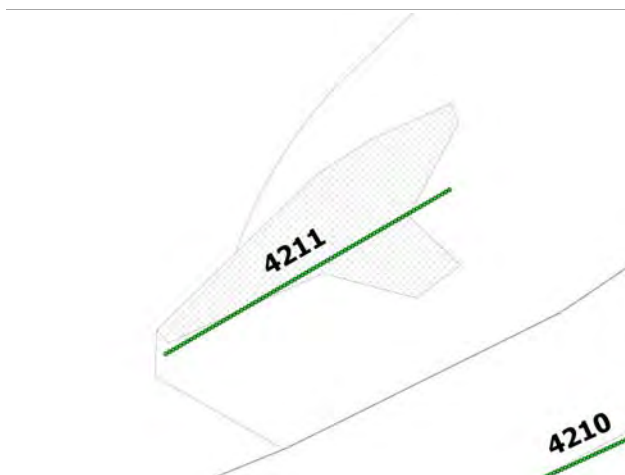
Das Objekt ist als Waldfläche schon ausreichend geschützt.

Bemerkungen
Das bestehende Schutzobjekt "Hecke" ist deckungsgleich mit Waldfläche (AV Wald); das Objekt kann aus dem Schutzinventar entlassen werden.

Datum:

Begehung 14.09.2020

Bearbeitungsstand 15.10.2020



Bezirk Schlatt-Haslen

Inventar der schützenswerten Naturobjekte

Bezirk Schlatt-Haslen ObjektNr **4210**

Ortsbezeichnung Untere Halten ParzNr 297

Koordinaten 2746535,1246707-246632,1246784

- Einzelbaum
 Baumgruppe
 Hecke / Feldgehölz
 weitere:

Beschreibung
 Ca. 115 m lange Hecke an Hanglage. In der Krautschicht lückig mit Durchgängen, obere Schichten geschlossen. Arten: Hasel, Bergahorn, Kreuzdorn, Liguster, Wolliger Schneeball, Mehlbeere, Weissdorn, Vogelbeere, Holunder, Vogelkirsche, Birke. Umgeben von Dauerwiese und Extesivwiese.



- Schutzwürdigkeit:**
- Landschaftsprägung
 Biodiversität
 Vernetzung
 kulturhistorisch
 weitere:

Bewertung:

Landschaftsprägung
 Biodiversität
 Vernetzung
 kulturelle, historische Bedeutung

Schutzziele und Schutzmassnahmen
 Erhalt als landschaftsprägendes Element und zur Vernetzung.

Bemerkungen
 Besonders die dornentragenden Sträucher sind wertvoll für die Biodiversität und können durch selektiven Schnitt der schnellwachsenden Arten gefördert werden.

Datum:

Begehung
 Bearbeitungsstand



Bezirk Schlatt-Haslen

Inventar der schützenswerten Naturobjekte

Bezirk Schlatt-Haslen

ObjektNr **4213**

Ortsbezeichnung Obere Halten

ParzNr 296, 297

Koordinaten 2746688,1246850-2746677,1246840

Einzelbaum

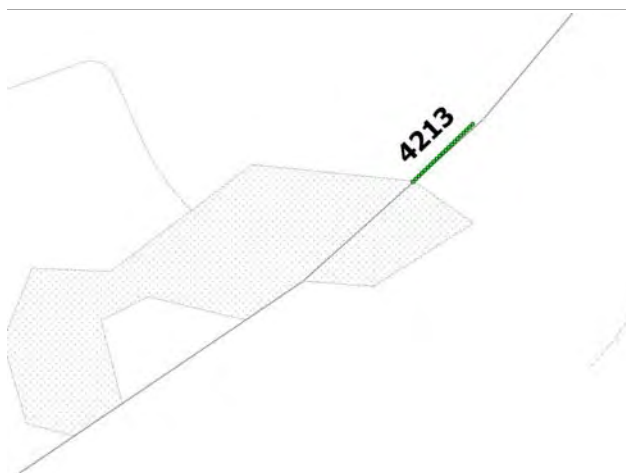
Hecke / Feldgehölz

Baumgruppe

weitere:

Beschreibung

Ca. 16 m lange, an Waldstück angeschlossene Hecke. Teilweise entlang Trockensteinmauer. Arten: Hasel, Esche, Vogelbeere, Holunder.



Schutzwürdigkeit:

Landschaftsprägung

kulturhistorisch

Biodiversität

weitere:

Vernetzung

Bewertung:

Landschaftsprägung

gering

Biodiversität

gering

Vernetzung

wertvoll

kulturelle, historische Bedeutung

wertvoll

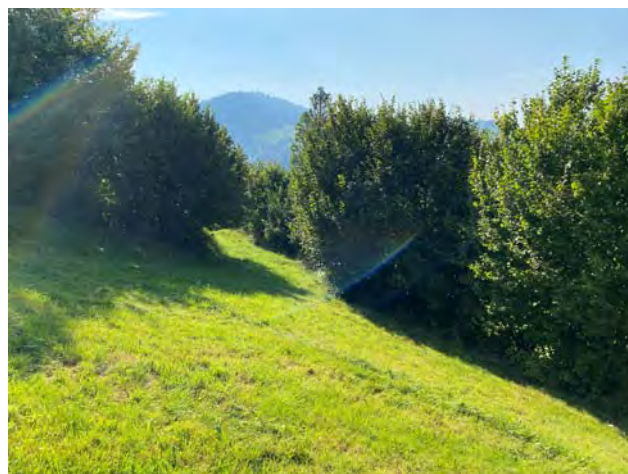
Schutzziele und Schutzmassnahmen

Erhalt des Abschnitts ausserhalb der Waldfläche als Vernetzungselement von Wald und Dauerwiese.



Bemerkungen

Die Hälfte des best. Schutzobjekts "Hecke" ist deckungsgleich mit Waldfläche (AV Wald), Länge des Objekts wurde angepasst.



Datum:

Begehung

14.09.2020

Bearbeitungsstand

15.10.2020

Bezirk Schlatt-Haslen

Inventar der schützenswerten Naturobjekte

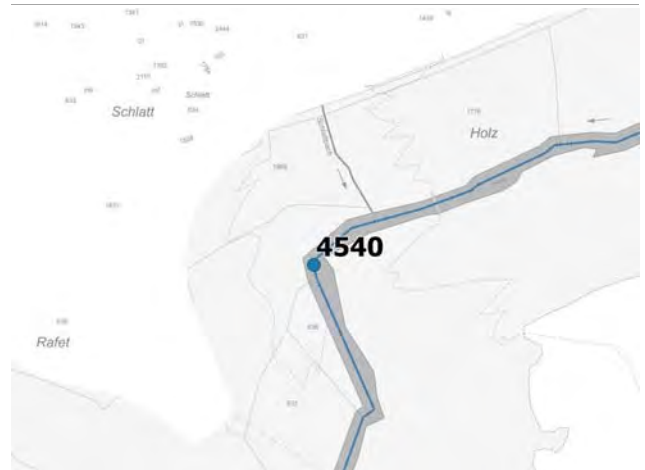
Bezirk Schlatt-Haslen ObjektNr **4540**

Ortsbezeichnung Hinterhaslen, Rotbach ParzNr 51, 1776

Koordinaten 2746034,1250169

- Einzelbaum Hecke / Feldgehölz
- Baumgruppe weitere: Wasserfall

Beschreibung Ca. 20 m hoher Kaskaden-Wasserfall "Höchfall" im Rotbach. Auf beiden Seiten des Baches befindet sich Wald, der Wasserfall befindet sich in einer Lichtung und ist daher mehr besonnt als die Bachabschnitte davor und danach.



Schutzwürdigkeit:

- Landschaftsprägung kulturhistorisch
- Biodiversität weitere:
- Vernetzung

Bewertung:

Landschaftsprägung

Biodiversität

Vernetzung

kulturelle, historische Bedeutung



Schutzziele und Schutzmassnahmen Erhalt des ökologisch wertvollen und landschaftsprägenden Objekts durch das Gewährleisten einer permanenten und genügend grossen Abflussmenge. Erhalt der kulturellen Bedeutung als beliebtes Wanderziel.

Bemerkungen

Datum:

Begehung

Bearbeitungsstand



Bezirk Schlatt-Haslen

Inventar der schützenswerten Naturobjekte

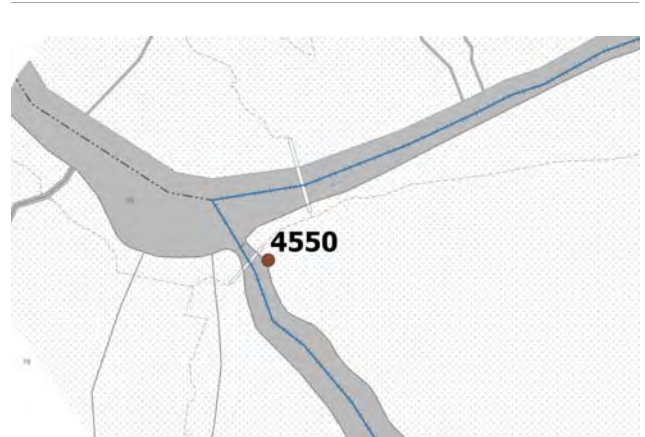
Bezirk Schlatt-Haslen ObjektNr 4550

Ortsbezeichnung Sitter, Rotbachmündung ParzNr 45

Koordinaten 2744359,1249765

- Einzelbaum Hecke / Feldgehölz
 Baumgruppe weitere: Archäolog. Fundstelle

Beschreibung Gebiet mit verschiedenen Höhlen zwischen Felsplatten und -blöcken sowie natürlichen Pools im Bachbett der Sitter kurz vor dem Zusammenfluss mit dem Rotbach.



Schutzwürdigkeit:

- Landschaftsprägung kulturhistorisch
 Biodiversität weitere:
 Vernetzung

Bewertung:

Landschaftsprägung gering
Biodiversität gering
Vernetzung gering
kulturelle, historische Bedeutung wertvoll

Schutzziele und Schutzmassnahmen Erhalt als kulturhistorisches Objekt, bei welchem ein wertvolles prähistorisches Fundstück geborgen wurde und allenfalls weitere gefunden werden könnten.



Bemerkungen Gebiet ist vor allem in den Sommermonaten beliebte Badestelle (Badeplatz "Strom") und es befindet sich als Folge davon viel Abfall im Gebiet.



Datum:

Begehung 15.09.2020

Bearbeitungsstand 15.10.2020

Bezirk Schlatt-Haslen

Inventar der schützenswerten Naturobjekte

Bezirk Schlatt-Haslen ObjektNr 4970

Ortsbezeichnung Vorderhaslen, Schiessegg ParzNr 539

Koordinaten 2745705,1247201-2745591,1247127

- Einzelbaum Hecke / Feldgehölz
 Baumgruppe weitere: Bachabschnitt

Beschreibung
Ausgedolter Bachabschnitt, der durch Ladnwirtschaftsland (Dauerweisen) führt. Die Uferbestockung besteht aus einzelnen Weiden. Dazwischen Blutweiderich, Himbeere und andere Wildstauden. Am unteren Ende an Waldfläche angeschlossen.



Schutzwürdigkeit:

- Landschaftsprägung kulturhistorisch
 Biodiversität weitere:
 Vernetzung

Bewertung:

Landschaftsprägung wertvoll
Biodiversität wertvoll
Vernetzung sehr wertvoll
kulturelle, historische Bedeutung gering

Schutzziele und Schutzmassnahmen
Erhalt des Objekts zur Vernetzung von Land- und Wasserlebensräumen.



Bemerkungen
Die Offenlegung des Bachs mit Uferbestockung erfolgte im Rahmen ökologischer Massnahmen bei der Schliessung der Deponie Schiessegg.



Datum:

Begehung 13.10.2020

Bearbeitungsstand 15.10.2020

Bezirk Schlatt-Haslen

Inventar der schützenswerten Naturobjekte

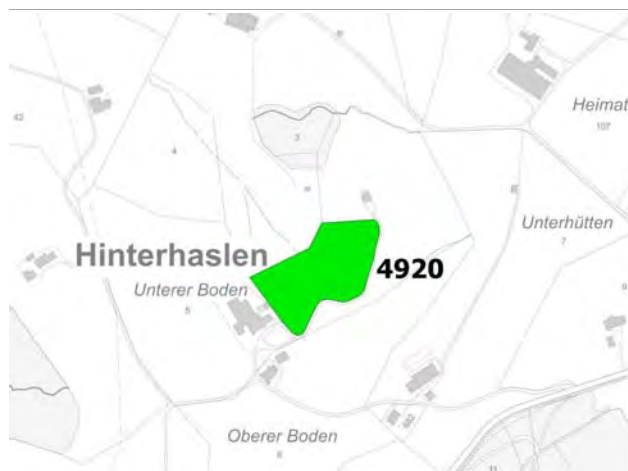
Bezirk Schlatt-Haslen ObjektNr 4920

Ortsbezeichnung Unterer Boden ParzNr 5

Koordinaten 2745459,1249355

- Einzelbaum
 Baumgruppe
 Hecke / Feldgehölz
 weitere: Hochstamm-Obstgart

Beschreibung
 Geplant als Ausgleichsfläche mit 15 Hochstamm-Obstbäumen (BG 2016 - 0474). Auf der Fläche bestehen aktuell eine Linde und ein Hochstamm-Apfelbaum. Naturschutzzone befindet sich in unmittelbarer Nähe.



Schutzwürdigkeit:

- Landschaftsprägung
 Biodiversität
 Vernetzung
 kulturhistorisch
 weitere:

Bewertung:

Landschaftsprägung
 Biodiversität
 Vernetzung
 kulturelle, historische Bedeutung

Schutzziele und Schutzmassnahmen
 Erhalt als ökologisch wertvolles, landschaftsprägendes Element und zur Vernetzung.



Bemerkungen
 Objekt besteht noch nicht, Anlage als Ersatzmassnahme erforderlich. Bewertung der Schutzwürdigkeit bezieht sich auf den zu erreichenden Zustand.



Datum:

Begehung

Bearbeitungsstand

Bezirk Schlatt-Haslen

Inventar der schützenswerten Naturobjekte

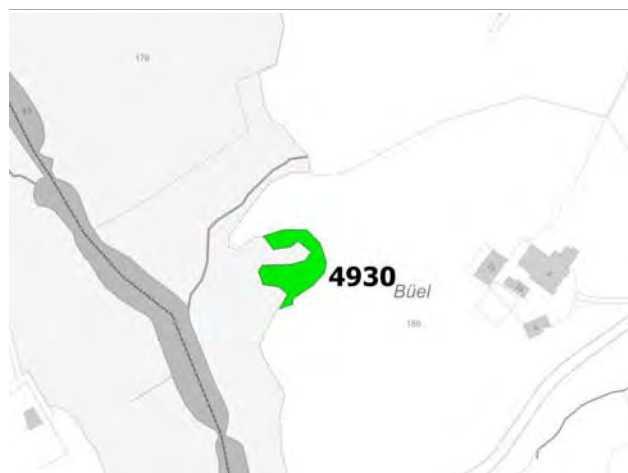
Bezirk Schlatt-Haslen ObjektNr **4930**

Ortsbezeichnung Büel ParzNr 188

Koordinaten 2745325,1247567

- Einzelbaum
 Baumgruppe
 Hecke / Feldgehölz
 weitere: Extensive Wiese

Beschreibung
 Extensiv bewirtschaftete Fläche, die den Übergang zwischen Dauerwiese und Wald bildet. In der Krautschicht v.a. Sauergräser, Mädessüss, Nelkenwurz, Kohldistel, Brennnessel und Labkraut. In der Strauchschicht Bergahorn, Grauerle, Salweide und Gemeiner Schneeball.



Schutzwürdigkeit:

- Landschaftsprägung
 Biodiversität
 Vernetzung
 kulturhistorisch
 weitere:

Bewertung:

Landschaftsprägung
 Biodiversität
 Vernetzung
 kulturelle, historische Bedeutung

Schutzziele und Schutzmassnahmen
 Erhalt des ökologisch wertvollen Objekts als Übergangselement zwischen Wald und Dauerwiese.



Bemerkungen
 Objekt wurde im Rahmen von ökologischen Ausgleichsmassnahmen zur Schliessung der Deponie "Büel" erstellt (BG 2018 - 0022).



Datum:

Begehung
 Bearbeitungsstand

Bezirk Schlatt-Haslen

Inventar der schützenswerten Naturobjekte

Bezirk Schlatt-Haslen

ObjektNr **4053**

Ortsbezeichnung Mehlersweid

ParzNr 383

Koordinaten 2749960, 1248172

Einzelbaum

Hecke / Feldgehölz

Baumgruppe

weitere: Weiher

Beschreibung

Amphibiengewässer, das nach unten mit Folie abgedichtet ist. Flora u.a. Seerosen, Wasserlinsen, Wasserminze, Schilf. Fauna: Bergmolch, Grasfrosch. Daneben ein verlandeter Teich, der von Amphibien als Landlebensraum genutzt wird.



Schutzwürdigkeit:

Landschaftsprägung

kulturhistorisch

Biodiversität

weitere:

Vernetzung

Bewertung:

Landschaftsprägung

gering

Biodiversität

sehr wertvoll

Vernetzung

wertvoll

kulturelle, historische Bedeutung

gering

Schutzziele und Schutzmassnahmen

Erhalt als Lebensraum für verschiedene Arten und zur Vernetzung von solchen.



Bemerkungen

Durch regelmässige Pflege wird das Verlanden des Gewässers verhindert. Zufluss des Gewässers kommt von Steinkrebs-Aufzuchtstation hangaufwärts.



Datum:

Begehung

13.10.2020

Bearbeitungsstand

22.10.2020

Bezirk Schlatt-Haslen

Inventar der schützenswerten Naturobjekte

Bezirk Schlatt-Haslen

ObjektNr 4054

Ortsbezeichnung Mehlersweid

ParzNr 383

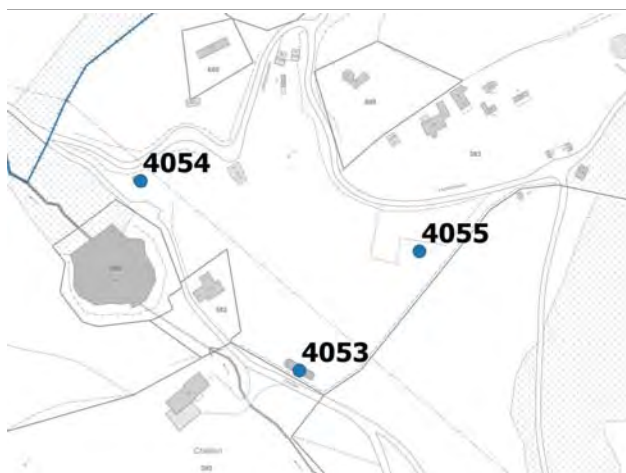
Koordinaten 2749895,1248256

- Einzelbaum
 Baumgruppe

- Hecke / Feldgehölz
 weitere: Tümpel

Beschreibung

2 temporäre kleine Tümpel nahe beieinander; unter einer Objektnummer aufgeführt. Der obere sehr flach, seine ganze Wasseroberfläche ist mit Sauergräsern und Binsen bewachsen. Der zweite Tümpel ist etwas grösser und grösstenteils mit Schilf zugewachsen.



Schutzwürdigkeit:

- Landschaftsprägung
 Biodiversität
 Vernetzung
- kulturhistorisch
 weitere:

Bewertung:

Landschaftsprägung gering
Biodiversität wertvoll
Vernetzung wertvoll
kulturelle, historische Bedeutung gering

Schutzziele und Schutzmassnahmen

Erhalt als Lebensraum für verschiedene Arten und zur Vernetzung von solchen.



Bemerkungen

Durch regelmässigen Rückschnitt des Bewuchses kann das Verlanden der Gewässer verhindert werden.



Datum:

Begehung 13.10.2020

Bearbeitungsstand 22.10.2020

Bezirk Schlatt-Haslen

Inventar der schützenswerten Naturobjekte

Bezirk Schlatt-Haslen

ObjektNr 4055

Ortsbezeichnung Mehlersweid

ParzNr 383

Koordinaten 2750016,1248223

- Einzelbaum
 Baumgruppe

- Hecke / Feldgehölz
 weitere: Weiher

Beschreibung

2 temporäre kleine Tümpel nahe beieinander; unter einer Objektnummer aufgeführt. Wasseroberfläche zu einem grossen Teil zugewachsen.



Schutzwürdigkeit:

- Landschaftsprägung
 Biodiversität
 Vernetzung
- kulturhistorisch
 weitere:

Bewertung:

Landschaftsprägung gering
Biodiversität wertvoll
Vernetzung wertvoll
kulturelle, historische Bedeutung gering

Schutzziele und Schutzmassnahmen
Erhalt als Lebensraum für verschiedene Arten und zur Vernetzung von solchen.



Bemerkungen

Durch regelmässigen Rückschnitt des Bewuchses kann das Zuwachsen und Verschlammten der Gewässer verhindert werden. Durch die kleine Grösse brauchen die Gewässer relativ viel Pflege.



Datum:

Begehung 13.10.2020

Bearbeitungsstand 15.10.2020

Bezirk Schlatt-Haslen

Inventar der schützenswerten Naturobjekte

Bezirk Schlatt-Haslen ObjektNr 4332

Ortsbezeichnung Hinterhaslen ParzNr 4

Koordinaten 2745310,1249510

- Einzelbaum Hecke / Feldgehölz
 Baumgruppe weitere:

Beschreibung Alleinstehende, hohe Linde auf kleiner Krete. In sehr vitalem Zustand. Umgeben von Extensivwiese und Dauerwiese.



Schutzwürdigkeit:

- Landschaftsprägung kulturhistorisch
 Biodiversität weitere:
 Vernetzung

Bewertung:

Landschaftsprägung sehr wertvoll
Biodiversität wertvoll
Vernetzung gering
kulturelle, historische Bedeutung gering

Schutzziele und Schutzmassnahmen Erhalt als landschaftsprägendes Element und für die Biodiversität.

Bemerkungen

Datum:

Begehung 31.08.2020

Bearbeitungsstand 20.10.2020

Bezirk Schlatt-Haslen

Inventar der schützenswerten Naturobjekte

Bezirk Schlatt-Haslen ObjektNr 4333

Ortsbezeichnung Hinterhaslen, Bodenweidli ParzNr 2

Koordinaten 2745443,1249464

- Einzelbaum Hecke / Feldgehölz
 Baumgruppe weitere:

Beschreibung Grosse Linde in sehr vitalem Zustand neben Stall auf Dauerwiese. In der Nähe befindet sich ein Waldstück und eine Naturschutzzone (Streuefläche).



Schutzwürdigkeit:

- Landschaftsprägung kulturhistorisch
 Biodiversität weitere:
 Vernetzung

Bewertung:

Landschaftsprägung wertvoll
Biodiversität wertvoll
Vernetzung gering
kulturelle, historische Bedeutung wertvoll

Schutzziele und Schutzmassnahmen Erhalt als landschaftsprägendes, kulturlandschaftstypisches Element und für die Biodiversität.



Bemerkungen

Datum:

Begehung 31.08.2020

Bearbeitungsstand 20.10.2020

Bezirk Schlatt-Haslen

Inventar der schützenswerten Naturobjekte

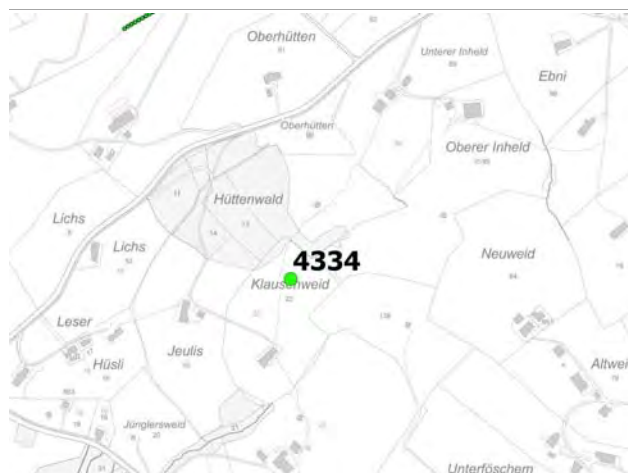
Bezirk Schlatt-Haslen ObjektNr **4334**

Ortsbezeichnung Klausenweid ParzNr 22

Koordinaten 274539,1249002

- Einzelbaum
 Baumgruppe
 Hecke / Feldgehölz
 weitere:

Beschreibung
 Jüngere Linde in sehr vitalem Zustand auf Kuppe in Dauerwiese. In der Nähe befindet sich der Hüttenwald.



Schutzwürdigkeit:

- Landschaftsprägung
 Biodiversität
 Vernetzung
 kulturhistorisch
 weitere:

Bewertung:

Landschaftsprägung
 Biodiversität
 Vernetzung
 kulturelle, historische Bedeutung

Schutzziele und Schutzmassnahmen
 Erhalt als landschaftsprägendes Element.



Bemerkungen
 Zukunftsträchtiger Baum an guter Lage.



Datum:

Begehung

Bearbeitungsstand

Bezirk Schlatt-Haslen

Inventar der schützenswerten Naturobjekte

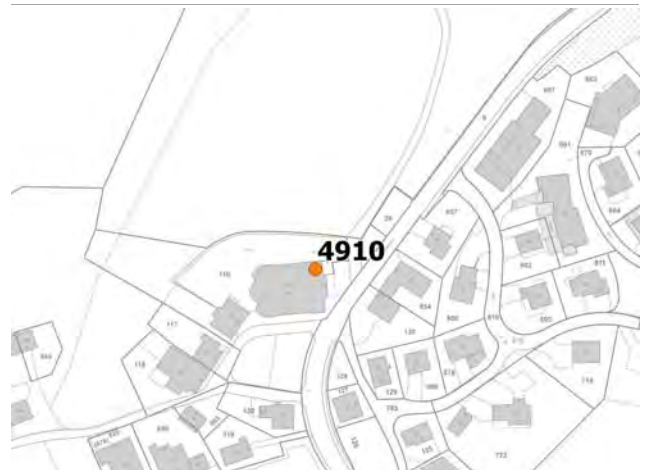
Bezirk Schlatt-Haslen ObjektNr **4910**

Ortsbezeichnung Haslen ParzNr 116

Koordinaten 2745642,1248319

- Einzelbaum Hecke / Feldgehölz
 Baumgruppe weitere: Fledermausquartier

Beschreibung Fledermausquartier der Arten Grosses und Kleines Mausohr und Gattung Plecotus im Estrich der Kirche "Maria Hilf".



Schutzwürdigkeit:

- Landschaftsprägung kulturhistorisch
 Biodiversität weitere:
 Vernetzung

Bewertung:

Landschaftsprägung gering
Biodiversität sehr wertvoll
Vernetzung sehr wertvoll
kulturelle, historische Bedeutung gering

Schutzziele und Schutzmassnahmen Das Fledermausquartier ist uneingeschränkt zu erhalten. Sind am Objekt Bauarbeiten vorgesehen, so ist die kant. Fachstelle für Natur- und Landschaftsschutz bereits während der Planungsphase zu kontaktieren.

Bemerkungen

Datum:

Begehung 29.10.2020

Bearbeitungsstand 14.12.2020